

## Katalog Gruppentour: Big 5 Safari Tour (September 2024 / Windhoek bis zu den Victoria Wasserfällen)

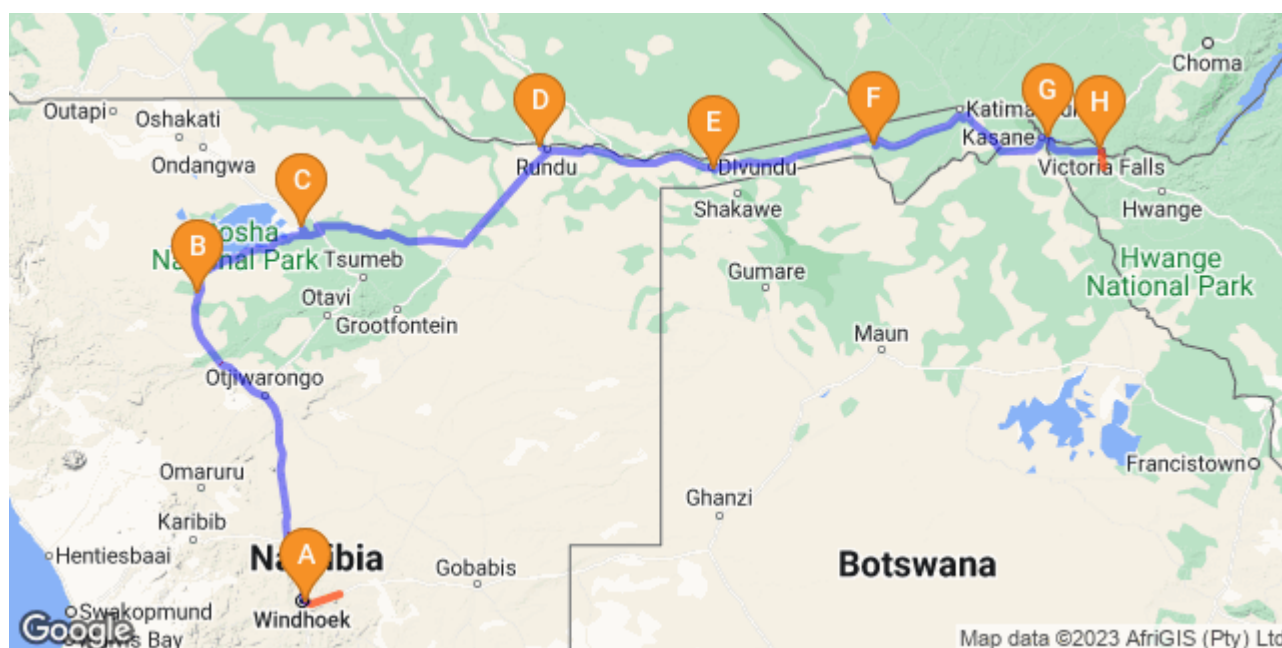
Windhoek - Etosha Süd - Onguma Game Reserve - Etosha Nationalpark - Rundu - Divundu - Mahango Game Reserve - Caprivi East - Caprivi West - Chobe River Front / Viktoria Fälle - Victoria Falls (Zimbabwe)

12 Tage / 11 Nächte

Gruppengröße: Gruppengröße: 4 - 7 Personen

Referenz: GUIDEDWHK/VIC 09/24

Ausstellungsdatum: 17. Oktober 2023



## Einleitung

### Geführte Kleingruppenreise von Windhoek bis zu den Victoriafällen: Die Suche nach den Big Five und vielem mehr

Willkommen zu Ihrer aufregenden geführten Kleingruppenreise von Windhoek bis zu den berühmten Victoriafällen! Diese Reise verspricht ein Abenteuer voller Tierbeobachtungen, atemberaubender Landschaften und unvergesslicher Erlebnisse. Unserer speziell umgebauter Safari Land Cruiser mit Hubdach ermöglicht beeindruckende Tierbeobachtungen, begleitet von einem erfahrenen Guide, der Ihnen sein umfangreiches Wissen über die Tierwelt und die Region mitteilen wird.

Während Ihrer Reise erkunden Sie zahlreiche Nationalparks auf der Suche nach den Big Five und vielen anderen faszinierenden Tieren. Ihre Tage sind gefüllt mit aufregenden Aktivitäten, die Ihr Programm bereichern und Ihnen ein tiefes Verständnis für die Schönheit und Vielfalt Afrikas vermitteln.

Der krönende Abschluss Ihrer Reise findet an den berühmten Victoriafällen statt, einem der spektakulärsten Naturwunder der Welt. Hier können Sie die gewaltigen Wassermassen bewundern und die Reise inmitten von beeindruckenden Naturschönheiten abschließen. Diese geführte Kleingruppenreise verspricht unvergessliche Momente und ein tiefes Eintauchen in die faszinierende Welt der afrikanischen Tierwelt und Natur.

### Höhepunkte und Tourbeschreibung:

- Intime Kleingruppe mit maximal 7 Teilnehmern
- Garantierter Fensterplatz für optimale Tierbeobachtung
- Komfortable Safarifahrzeuge mit Hubdach für erstklassige Ausblicke
- Erkundung von Windhoek, dem Etosha Nationalpark, dem Caprivi-Streifen, dem Chobe Nationalpark und den Victoriafällen
- Eine Vielzahl aufregender Aktivitäten
- Durchgängige Deutschsprachige Reiseleitung

### Ihre Wahl, Ihr Abenteuer: Camping oder Lodge

Bei der Buchung Ihrer Reise haben Sie die Möglichkeit, Ihre Präferenzen anzugeben, ob Sie die Campingvariante oder die Lodgevariante bevorzugen. Wir möchten sicherstellen, dass Ihre Reise Ihren Wünschen und Budget entspricht, und bieten Ihnen die folgenden Optionen:

1. **Lodgevariante:** Die Lodgevariante bietet Ihnen den Luxus und Komfort von erstklassigen Unterkünften. Sie übernachten in ausgewählten Lodges und Gästehäusern, die Ihnen Annehmlichkeiten wie geräumige Zimmer, erstklassigen Service und exzellente Küche bieten. Diese Option eignet sich für Reisende, die während ihrer Safari auf Komfort und Bequemlichkeit Wert legen.
2. **Camping/Lodgevariante:** Wenn Sie die Camping/Lodgevariante wählen, werden Sie Teil eines aufregenden Abenteuers inmitten der Natur sein. Wir stellen Ihnen die Campingausrüstung bereit (kleines Iglozelt, Kopfkissen und Luftmatratze), die Ihnen ein authentisches Safarierlebnis ermöglicht. Bitte bringen Sie Ihren eigenen Schlafsack mit. Bestimmte Nächte dieser Reise verbringen Sie im Zelt unter dem afrikanischen Sternenhimmel. Die Campingplätze sind immer direkt an der Lodge angeschlossen, und somit können Sie die Annehmlichkeiten der Lodges genießen. Diese Option eignet sich perfekt für Abenteuerer, die die Nähe zur Wildnis suchen, und auf einem Budget unterwegs sind. Ihre Mahlzeiten nehmen Sie mit dem Rest der Gruppe bei den angrenzenden Lodges ein. An bestimmten Nächten werden Sie nicht im Zelt, sondern auch bei den Gästehäusern und Lodges verbringen. Im Tourablauf erfahren Sie, welche Nächte Sie im Zelt verbringen würden.

Unsere Priorität ist es, sicherzustellen, dass Ihre Reise Ihren Erwartungen und Ihrem Stil entspricht. Bitte teilen Sie uns Ihre Präferenzen bei der Buchung mit, damit wir Ihr Abenteuer nach Ihren Wünschen gestalten können. Ganz gleich, welche Option Sie wählen, wir werden sicherstellen, dass Ihre Safari ein unvergessliches Erlebnis wird.

### Ihre Safari-Reise - Inklusivleistungen, die Ihr Abenteuer unvergesslich machen:

- **Tägliches Frühstück:** Beginnen Sie Ihren Tag gestärkt mit einem köstlichen Frühstück in der Lodge. Genießen Sie eine Auswahl an frischen Früchten, warmen Speisen und erfrischenden Getränken, während Sie sich auf die bevorstehenden Abenteuer vorbereiten.
- **Lunch-Pakete:** Damit Sie während Ihrer Safari gestärkt und flexibel bleiben, stellen wir Ihnen täglich ein Lunchpaket zusammen. Perfekt zum Mitnehmen während Ihrer Pirschfahrten oder Ausflüge in die Wildnis. Genießen Sie Ihre Mahlzeit an einem malerischen Ort in der Natur.
- **Abendessen in der Lodge:** Am Ende eines aufregenden Tages kehren Sie in die komfortable Lodge zurück und lassen sich von den kulinarischen Köstlichkeiten überraschen, die unsere talentierten Köche für Sie zubereiten. Freuen Sie sich auf ein abwechslungsreiches Abendessen, das lokale Aromen und internationale Gerichte kombiniert.
- **Wasser während der Fahrt:** Ihre Gesundheit und Ihr Wohlbefinden sind uns wichtig. Daher sorgen wir dafür, dass Sie stets mit ausreichend Wasser versorgt sind, während Sie unterwegs sind. Bleiben Sie hydratisiert und genießen Sie Ihre Abenteuer ohne Sorgen.
- **Eine Vielzahl inkludierter Aktivitäten erwartet Sie:** Hierzu erfahren Sie mehr im Reiseablauf.

### Inkludierte Mahlzeiten und Aktivitäten gemäß Reiseverlauf

### Wichtige Informationen zur Reise:

- Der Gesamtpreis basiert auf einer Teilnehmerzahl von 7 Personen.
- Die Reise ist garantiert ab einer Teilnehmerzahl von 4 Personen.
- Bei einer Teilnehmerzahl von 4-5 Personen fällt ein Aufschlag von 400,- € auf den Reisepreis an.
- Wenn diese Reise nicht Ihren Vorstellungen entspricht, schauen Sie sich gerne unsere Selberfahrertouren per Mietwagen an.
- Gerne können Sie dem Guidefahrzeug auch mit einem Mietwagen folgen. (Geführte Selberfahrreise)
- Zu beachten sind die landesspezifischen Hinweise zum Reiseland sowie die Gesundheits- und Visavorschriften.

### Gesundheitshinweise:

- Für Namibia-Reisen sind keine Pflichtimpfungen vorgeschrieben.
- In bestimmten Gegenden von Namibia, Botswana und Simbabwe besteht ein Malierisiko. Bitte konsultieren Sie vor Ihrer Namibia-Reise Ihren Hausarzt oder ein Tropeninstitut, um geeignete Maßnahmen zu besprechen.

Start	Unterkünfte	Reiseziel	Basis	Dauer
Tag 1	Naankuse @ Utopia	Windhoek	A	1 Nacht

Tag 2	Etosha Safari Lodge Gondwana Collection Namibia	Etosha Süd	VP	<b>1 Nacht</b>
Tag 3	Onguma Bush Camp	Onguma Game Reserve	VP	<b>1 Nacht</b>
Tag 4	Hakusembe River Lodge Gondwana Collection Namibia	Rundu	VP	<b>1 Nacht</b>
Tag 5	Shametu River Lodge	Divundu	VP	<b>2 Nächte</b>
Tag 7	Mukolo Camp	Caprivi East	VP	<b>2 Nächte</b>
Tag 9	Big 5 Chobe Lodge	Chobe River Front / Viktoria Fälle	VP	<b>1 Nacht</b>
Tag 10	Nkosi Guest Lodge	Victoria Falls (Zimbabwe)	VP	<b>2 Nächte</b>

### Legende

ÜF: Übernachtung mit Frühstück

A: Abendessen

VP: Vollpension - Übernachtung mit Frühstück, Mittagessen und Abendessen

### Preis

#### Daten:

**Ankunft bei Windhoek International Airport: 03.09.2024**

**Rückflug von Victoria Falls International Airport: 14.09.2024**

#### Preise für Lodgereise (bei einer Gruppengröße von 6 -7 Gästen)

- Person im Doppelzimmer: € 3999
- Person im Einzelzimmer: € 4399

#### Preise für gemischte Camping/Lodgereise (bei einer Gruppengröße von 6 -7 Gästen)

- Person im Doppelzimmer/Bodenzelt: € 3299
- Person im Einzelzimmer/Bodenzelt: € 3499

### Aufpreis

Für Buchungen mit einer Gruppengröße von nur 4 bis 5 Personen fällt ein Aufpreis von **€ 400** pro Person an.

### Inklusive

- Eine abwechslungsreiche Reise, zu wichtigen Höhepunkten Namibias
- Kleingruppe mit max. 7 Personen

- Durchführungsgarantie ab 4 Personen
- Garantierter Fensterplatz
- Trinkwasser während der Fahrt
- Fahrt im Safarifahrzeug mit Hubdach
- Erfahrener Guide
- Unterkünfte wie ausgeschrieben
- Zahlreiche Aktivitäten enthalten
- Mahlzeiten wie ausgeschrieben
- Eintrittsgebühren Nationalparks
- Umfangreiches Reisepaket

### **Exklusive**

- Visagebühren
- Aktivitäten, die nicht ausgeschrieben wurden
- Trinkgelder
- Ausgaben persönlicher Art
- Getränke
- Internationale Flüge

## Tag 1: Naankuse @ Utopia, Windhoek

---

### Windhoek

**Windhoek** ist die Hauptstadt Namibias, wo eine besondere Mischung der verschiedenen Kulturen des Landes zusammenkommt. Die vielfältigen Einflüsse werden in der Architektur, den Restaurants und kulturellen Sehenswürdigkeiten reflektiert. Windhoek mag noch nicht so alt sein im Vergleich zu europäischen Städten, dennoch gibt es auch hier geschichtsträchtige Gebäude zu entdecken, historische Denkmäler zu bewundern und interessante Plätze zu besuchen.

Es empfiehlt sich im Zentrum der Stadt zu bummeln und Windhoek einfach auf sich wirken zu lassen. Zudem gibt es viele Geschäfte, in denen sich der eine oder andere Schatz finden lässt. Das bekannteste Wahrzeichen der Hauptstadt ist die Christuskirche, aber auch ein Besuch in der Alten Brauerei und seinem Kunsthandwerkszentrum ist einen Besuch wert.

Doch nicht nur die Innenstadt ist von Bedeutung. Die Vororte und Gemeinden spiegeln die gegenwärtige Vielfalt dieses Landes noch stärker wider. Ein großer Teil der Bewohner von Windhoek lebt in Katutura. Dieses Township ist ein lebendiger Teil von Windhoek mit seiner eigenen Lebensweise und seiner eigenen Wirtschaft. Durch einen Besuch hier erwerben Sie sich ein wenig mehr Verständnis für die Vielfalt an Kulturen und Herausforderungen dieses Landes.

---

### Tagesnotizen

#### Ihre Ankunft in Windhoek: Ein herzlicher Empfang und Zeit zur Entspannung

Am Internationalen Flughafen nahe Windhoek werden Sie mit Vorfreude erwartet. Bitte beachten Sie, dass unser Guide gemäß den Flugzeiten von Euro Wings Discover Flug zum Flughafen fährt. Falls Sie sich für einen anderen Flug entschieden haben, organisieren und bezahlen Sie bitte einen alternativen Flughafentransfer. Wir stehen Ihnen gerne zur Seite, um diese Arrangements vorab zu treffen.

Unser erfahrener Guide begleitet Sie dann zum gemütlichen Gästehaus in Windhoek. Hier findet das herzliche Meet and Greet statt, bei dem wir Ihre gesamte Reise im Detail besprechen und Ihnen alle notwendigen Reisedokumente überreichen.

Der restliche Tag gehört Ihnen, um Windhoek nach Lust und Laune zu erkunden. Sie können die Stadt erkunden, einige Einkäufe für die Tour erledigen oder sich am Pool entspannen, um die Anstrengungen der Anreise hinter sich zu lassen.

Windhoek, die charmante Hauptstadt Namibias, bietet eine Fülle von Restaurants, Geschäften und Unterkunftsmöglichkeiten. Die Stadt ist für ihre Sauberkeit und Organisation bekannt. Sehenswürdigkeiten in Windhoek sind die imposante Christuskirche, der historische Tintenpalast und die beeindruckende alte Feste.

Am Abend versammelt sich die Gruppe zu einem gemeinsamen Abendessen im Restaurant des Gästehauses, um die Vorfreude auf die kommende Reise zu teilen und den Tag in geselliger Runde ausklingen zu lassen.

Inklusive: Flughafen Transfer, Abendessen, Wasser unter der Fahrt

#### Übernachtung: Naankuse @ Utopia

Das moderne N/A'ankusê @Utopia Hotel hat sich mit der benachbarten Pension Bougainvilla verbündet und bietet ruhige Zimmer und luxuriöse Suiten inmitten schöner, grüner, üppiger Gärten. Das Hotel liegt verkehrsgünstig im ruhigen Vorort Klein Windhoek.

Utopia verbindet Geschäft und Freizeit in einer bescheidenen Art und Weise und empfängt gleichzeitig moderne Reisende und Touristen, die Entspannung brauchen. Mit 14 Standardzimmern, 7 luxuriösen Suiten und 1 Executive Suite bietet das N/A'ankusê @Utopia ein ideales Refugium.



---

### **Basis**

Abendessen

---

## Tag 2: Etosha Safari Lodge Gondwana Collection Namibia, Etosha Süd

---

### Etosha Süd

Der **Etosha-Nationalpark** ist ein Naturschutzgebiet im Norden Namibias und zählt zu den **bedeutendsten Wildreservaten Afrikas**. In Namibia ist er mit Abstand der wichtigste und bekannteste Nationalpark. Heute umfasst der Park eine Fläche von fast 22.300 km<sup>2</sup> und ist zum Schutz des Wildes komplett eingezäunt!

Im Park selbst befindet sich im östlichen Teil eine etwa 5.000 km<sup>2</sup> große Salzpflanze, welche durch Austrocknung des Binnendeltas des Kunene und dessen Flussbettverlagerung vor etwa 2 Millionen Jahren entstand.

Durch die Einzäunung des Etosha-Nationalparks sind die dort lebenden Tiere auf das vorhandene Wasser- und Nahrungsangebot angewiesen. Deshalb geschieht die Wasserversorgung durch Wasserlöcher, die zum Teil natürlichen Ursprungs sind, aber auch künstlich versorgt werden.

Zu beachten ist, dass die Besucher registriert werden und die Tore bei Sonnenuntergang geschlossen und bei Sonnenaufgang wieder geöffnet werden. Zu beachten ist weiterhin, dass das Fahrzeug auf gar keinen Fall verlassen werden darf um die Tiere nicht zu beunruhigen oder schlimmer noch, den Löwen oder anderen hungrigen Tieren als willkommene Mahlzeit zu dienen.

---

### Tagesnotizen

#### Der Beginn Ihrer unvergesslichen Reise

Ihre Abenteuerreise startet in Windhoek mit einem aufregenden Morgen, wenn Ihr persönlicher Guide Sie am Gästehaus abholt. Gemeinsam brechen wir auf und folgen den gut ausgebauten Teerstraßen, die uns Richtung Norden zum südlichen Eingangstor des Etosha Nationalparks führen – Namibias berühmtestem Nationalpark.

Unser Guide legt gerne Stopps für Sie ein, um die Schönheit der Landschaft einzufangen, während die Sonne ihren Höchststand erreicht. Gegen Mittag erwartet Sie ein köstliches Lunchpaket, das Sie bei einem der Zwischenstopps genießen können.

Am Nachmittag erreichen wir schließlich die bezaubernde Lodge, die für Ihre komfortable Unterkunft sorgt. Hier können Sie den verbleibenden Tag entspannt ausklingen lassen, am liebsten mit einem erfrischenden Getränk am Pool.

Das Etosha Safari Camp, nur 10 km vom Anderssons Tor, dem südlichsten Eingang des Etosha Nationalparks entfernt, erwartet Sie mit einzigartig gestalteten Safari-Bungalows. Diese Bungalows sind auf dem ersten Hügel des Ondundozonanandana-Gebirges gelegen und beeindrucken durch kunstvoll bemalte Böden und Metallmöbel, die von talentierten namibischen Handwerkern geschaffen wurden. Jeder Bungalow verfügt über eine einladende Veranda mit gemütlichen Tischen und Stühlen, die sich über die gesamte Länge erstreckt. Eine dichte Vegetation und ein Segeltuchdach spenden angenehmen Schatten und ermöglichen es Ihnen, die Umgebung bei gemäßigtem Klima zu genießen.

Der Abend verspricht kulinarische Höhepunkte, wenn wir gemeinsam im Lodge-Restaurant ein köstliches Abendessen genießen. Lassen Sie sich von den Aromen Namibias verführen und freuen Sie sich auf eine Nacht voller Entspannung und Vorfreude auf die kommenden Abenteuer.

### Unterkunftswahl



Die heutige Nacht unserer Safari-Reise haben Sie die Wahl! Verbringen Sie die Nächte entweder im gemütlichen Iglo-Zelt auf der Campsite der Lodge und erleben Sie die Natur hautnah, oder genießen Sie den Luxus und Komfort eines geräumigen Zimmers in der Lodge. Unabhängig von Ihrer Wahl werden alle Mahlzeiten in der Lodge serviert, damit Sie sich voll und ganz auf die Erkundung der Wildnis konzentrieren können.

Bitte teilen Sie uns bei der Buchung der Reise mit, ob sie gerne die Reise mit Campinganteil buchen wollen, oder lieber die Lodge Variante bevorzugen.

Inklusive: Frühstück, Lunch Pack, Abendessen, Wasser unter der Fahrt

### **Übernachtung: Etosha Safari Lodge Gondwana Collection Namibia**

Die **Etosha Safari Lodge** liegt 10 km südlich vom Andersson Gate an der C 38 (Etosha National Park). Genehmigen Sie sich einen Drink und beobachten Sie die rubinrote Sonne, die in den Wald von Mopane Bäumen eintaucht. Auf einem Hügel mit weiten Ausblicken gelegen bietet diese stilvolle Lodge 65 Chalets, die eine ruhige Basis bieten, von der aus Sie die Tierwelt des Etosha Nationalparks erkunden können.



---

### **Basis**

Vollpension - Übernachtung mit Frühstück, Mittagessen und Abendessen

---

## Tag 3: Onguma Bush Camp, Onguma Game Reserve

---

### Onguma Game Reserve

Das **Onguma Game Reserve** liegt östlich des Etosha Nationalparks an der Grenze zu "Fisher's Pan" und ist eines der bestgehüteten Geheimnisse Namibias. Das Reservat bietet Besuchern die Möglichkeit, Afrika in all seiner Schönheit und Vielfalt zu erleben. Das Wildreservat verfügt über mehr als 34.000 Hektar geschütztes Land mit einer Vielzahl von Wildtieren.

Besucher können Pirschfahrten und geführte Wanderungen im privaten Reservat sowie Safaris in den Etosha Nationalpark unternehmen.

---

### Tagesnotizen

#### Ein Tag der Erkundung im Etosha National Park

Heute steht ein ganz besonderes Abenteuer auf dem Programm – ein ganzer Tag der Erkundung im majestätischen Etosha National Park. Unsere Reise führt uns durch das Anderson Gate im südlichen Teil von Okaukuejo, wo wir die Schönheit der Süd-Etosha erleben werden.

Der Tag beginnt früh, denn die Tierbeobachtung erfordert Geduld und Hingabe. Im Etosha National Park finden wir Tausende von Tieren verschiedenster Arten, die sich oft an den Wasserlöchern versammeln. Je nach Jahreszeit kann es dort reges Treiben geben, und Sie werden sich plötzlich inmitten von Hunderten von Springböcken, Zebras und Elefanten wiederfinden.

Tierbeobachtung ist eine Kunst der Geduld. Wir fahren gemächlich von einem Wasserloch zum nächsten und verweilen dort, um das Verhalten der Tiere zu beobachten. Unser Safari-Wagen mit Hubdach bietet die perfekte Plattform für Fotografie und Beobachtung.

Mittags genießen wir unsere Lunchpakete an einer der malerischen Raststellen im Park und tanken Energie für weitere aufregende Begegnungen mit der Tierwelt.

Am späten Nachmittag verlassen wir den Park bei Namutoni und begeben uns zu unserer wunderschönen Lodge, die sich in unmittelbarer Nähe des Parks im idyllischen Onguma Schutzgebiet befindet. Hier können Sie sich auf wohlverdiente Entspannung und Komfort freuen, während Sie die Eindrücke dieses aufregenden Tages Revue passieren lassen.

**Inkludierte Aktivität:** Safari Fahrt durch den Etoscha National Park

#### Unterkunftswahl

Die heutige Nacht unserer Safari-Reise haben Sie die Wahl! Verbringen Sie die Nächte entweder im gemütlichen Iglo-Zelt auf der Campsite der Lodge und erleben Sie die Natur hautnah, oder genießen Sie den Luxus und Komfort eines geräumigen Zimmers in der Lodge. Unabhängig von Ihrer Wahl werden alle Mahlzeiten in der Lodge serviert, damit Sie sich voll und ganz auf die Erkundung der Wildnis konzentrieren können.

Bitte teilen Sie uns bei der Buchung der Reise mit, ob sie gerne die Reise mit Campinganteil buchen wollen, oder lieber die Lodge Variante bevorzugen.

## Übernachtung: Onguma Bush Camp

Das **Onguma Private Game Reserve** liegt östlich des Etosha Nationalparks und verfügt über 34.000 Hektar unberührter Wildnis, in dem Sie Afrika in seiner ganzen Schönheit und Vielfalt bewundern können. Kudu, Giraffe, Elch, Oryx, Kuhantilope, Zebra, Impala laufen hier frei herum. Auch Spitzmaulnashörner, Löwen, Geparden und Leoparden sind hier beheimatet.

**Onguma Bush Camp** ist eine der 4 Lodges in diesem Reservat. Die Lodge ist ein idealer Ausgangspunkt für Reisende, die den Etosha NP besuchen oder für Reisende, die den Etosha NP verlassen haben und ihre Reise fortsetzen. Das Onguma Bush Camp verfügt über einen schönen Garten mit einem Pool und einem Restaurant mit Blick auf die Wasserstelle.



## Aktivitäten

Etosha Nationalpark

### *Etosha Nationalpark*

Der **Etosha Nationalpark** ist einzigartig innerhalb Afrikas. Das Hauptmerkmal des Parks ist die Salzpflanze, die sogar aus dem Weltall sichtbar ist. Trotzdem gibt es hier eine üppige Wildtierpopulation, die sich an Wasserlöchern versammelt, sodass Tiersichtungen garantiert sind. Zusätzlich ist der Etosha Nationalpark einer der am zugänglichsten Reservate in Namibia und dem südlichen Afrika. Der Park ist frei von Malaria, mit regulären Kleinwagen befahrbar und die Camps bieten zahlreiche Übernachtungsmöglichkeiten sowie Restaurants, Aussichtspunkte, Geschäfte und Tankstellen. Luxus Camps in den abgelegenen Gebieten des Etosha Parks erweitern das Angebot zudem um Top-end Unterkünfte.

Die Artenvielfalt im Etosha Nationalpark ist beeindruckend. Im Park befinden sich sowohl einige der häufigsten als auch einige der seltensten Tierarten. Der dicht bewachsene Teil des Parks ist das Zuhause von Elefanten (einige der größten in Afrika, dank spezieller Vitamine und Nährstoffe im Boden), den vom Aussterben bedrohten Spitzmaulnashörnern und Leoparden. Löwen sind gut im goldgelben Grass getarnt, während Giraffen elegant und gut erkennbar durch die trockene Vegetation schreiten.

## Basis

Vollpension - Übernachtung mit Frühstück, Mittagessen und Abendessen

## Tag 4: Hakusembe River Lodge Gondwana Collection Namibia, Rundu

---

### Rundu

**Rundu** ist eine Stadt sowie wirtschaftliches Zentrum der Region Kavango-Ost im Nordosten von Namibia. Die Stadt weißt einen großen Bevölkerungszuwachs auf und ist nach somit Windhoek zweitgrößte Stadt Namibias.

Die Stadt liegt auf 1095m über dem Meeresspiegel auf einer landschaftlich reizvollen Anhöhe des Südufers des Okavango Flusses in den ansonsten flachen Ausläufern des nördlichen Kalahari-Beckens. Der Okavango ist Grenzfluss zur nördlich gelegenen Republik Angola und Lebensader für das von Fischfang und Landwirtschaft lebende Volk der Kavango.

Rundu hat aufgrund seiner Nähe zu Angola einen leichten portugiesischen Einfluss. Die nächstgrößeren Städte sind Katima Mulilo (ca. 500 km östlich) und Grootfontein (250 km südwestlich). Diese abgelegene Lage macht Rundu zu einer wichtigen Anlaufstelle zum Tanken und die Lodges in und um die Stadt bieten einen idealen Zwischenstopp auf dem Weg aus oder in den Caprivi Streifen.

---

### Tagesnotizen

#### Auf zum Okavango Fluss

Heute verlassen wir das beeindruckende Gebiet des Etoscha National Park und begeben uns auf eine aufregende Reise über Teer- und Schotterstraßen. Der Blick aus dem Fenster wird von der ständig wechselnden Landschaft geprägt sein, während wir uns der Grenze zu Angola nähern.

Wir erreichen unsere Lodge am malerischen Okavango Fluss, wo die Natur in ihrer vollen Pracht erstrahlt. Nachdem wir uns in unseren komfortablen Unterkünften niedergelassen haben, begeben wir uns am Nachmittag auf eine Flussfahrt. Die majestätische Landschaft des Okavango Flusses und seine reiche Tierwelt werden Sie in ihren Bann ziehen. Halten Sie Ausschau nach den ersten Anzeichen von Leben – Krokodilen, Flusspferden und einer faszinierenden Vielfalt von Vögeln, die den Himmel über Ihnen bevölkern.

**Inkludierte Aktivität:** Bootsfahrt zum Sonnenuntergang auf dem Okavango Fluss

#### Unterkunftswahl

Die heutige Nacht unserer Safari-Reise haben Sie die Wahl! Verbringen Sie die Nächte entweder im gemütlichen Iglo-Zelt auf der Campsite der Lodge und erleben Sie die Natur hautnah, oder genießen Sie den Luxus und Komfort eines geräumigen Zimmers in der Lodge. Unabhängig von Ihrer Wahl werden alle Mahlzeiten in der Lodge serviert, damit Sie sich voll und ganz auf die Erkundung der Wildnis konzentrieren können.

Bitte teilen Sie uns bei der Buchung der Reise mit, ob sie gerne die Reise mit Campinganteil buchen wollen, oder lieber die Lodge Variante bevorzugen.

#### Übernachtung: Hakusembe River Lodge Gondwana Collection Namibia

Die **Hakusembe River Lodge** liegt 16 km westlich von Rundu an der B 10 (Okavango). Eine üppige grüne Oase am Ufer des Okavango Flusses. Genießen Sie die Ruhe des Flusses in einem der 20 Chalets, gehen Sie an Bord der Hakusembe River Queen, spazieren Sie zum Kulturdorf oder entspannen Sie sich auf dem Deck und lauschen Sie der sanften Symphonie gefiederter Freunde.



---

**Basis**

Vollpension - Übernachtung mit Frühstück, Mittagessen und Abendessen

---

## Tag 5: Shametu River Lodge, Divundu

---

### Divundu

Das Dorf **Divundu** liegt am Okavango Fluss gegenüber dem Bwabwata Nationalpark in der Region Kavango-Ost im Nordosten Namibias und liegt knapp 200 Kilometer östlich der Regionshauptstadt Rundu im Caprivizipfel. Zudem liegt der Mohembo Grenzposten zu Botswana nur ein paar Kilometer entfernt.

Der kleine Ort ist bekannt für seine hervorragende Lage um die Nationalreservate der Region wie den bekannten Mahangu Park zu erkunden. Diese sind mit Herden von Elefanten, Nilpferden, Büffeln, Giraffen, verschiedensten Antilopenarten und vielen anderen interessanten Tieren gefüllt.

Die Popa Falls sind ebenfalls einen Besuch wert. Diese sind eigentlich gar keine Fälle, sondern eine Reihe von Stromschnellen, die über Felsen im Fluss stürzen. Vor allem wenn der Okavango Hochwasser führt sind die Popa Falls ein faszinierender Anblick.

Sie haben eine reichliche Auswahl an idyllischen Lodges, welche alle am Fluss gelegen sind und Safaris in die Nationalparks sowie romantische Bootsfahrten anbieten.

Divundu und seine Umgebung sind somit ein wunderbarer Zwischenstopp auf dem Weg nach Botswana um das Okavango Delta zu erkunden oder auf der Strecke Richtung Caprivizipfel und den Viktoria Fällen.

---

### Tagesnotizen

#### Abenteuer im Caprivi-Zipfel und eine Oase namens Shametu Lodge

Heute führt Ihre Reise Sie tief in den Caprivi-Zipfel, genauer gesagt in die Nähe des Mahango Parks. Unterwegs können Sie die eindrucksvollen Popa Falls besichtigen.

Die Shametu Lodge, Ihre Unterkunft für heute, erwartet Sie ganz in der Nähe dieser faszinierenden Wasserfälle. Hier können Sie sich auf Entspannung und Komfort freuen, umgeben von einer malerischen Kulisse.

Ihre Reise verspricht aufregende Abenteuer und wunderschöne Naturerlebnisse im Herzen des Caprivi-Zipfels.

#### Inkludierte Aktivität: Bootsfahrt zu den Popa Stromschnellen

Entspannen Sie sich und genießen Sie eine ruhige Bootsfahrt zu den idyllischen Popa Stromschnellen zum Sonnenuntergang. Diese Aktivität ist im Reisepreis enthalten und bietet Ihnen die Gelegenheit, die natürliche Schönheit der Umgebung in aller Ruhe zu erkunden.

#### Unterkunftswahl

Die heutige Nacht unserer Safari-Reise haben Sie die Wahl! Verbringen Sie die Nächte entweder im gemütlichen Iglo-Zelt auf der Campsite der Lodge und erleben Sie die Natur hautnah, oder genießen Sie den Luxus und Komfort eines geräumigen Zimmers in der Lodge. Unabhängig von Ihrer Wahl werden alle Mahlzeiten in der Lodge serviert, damit Sie sich voll und ganz auf die Erkundung der Wildnis konzentrieren können.

Bitte teilen Sie uns bei der Buchung der Reise mit, ob sie gerne die Reise mit Campinganteil buchen wollen, oder lieber die Lodge Variante bevorzugen.

## Übernachtung: Shametu River Lodge

Die Shametu River Lodge genießt eine luxuriöse Einsamkeit am Rande des Okavango Flusses mit einem herrlichen Blick auf die einzigartigen Popa Falls. Die Lodge liegt auf halbem Weg zwischen den wichtigsten Juwelen des südlichen Afrika, dem Okavango Delta und den Victoria Falls, was es zu einem idealen Zwischenstopp macht, um sich während Ihrer Reise zu erholen. Die Shametu River Lodge ist jedoch nicht nur als Zwischenstopp zu betrachten, sondern befindet sich in unmittelbarer Nähe von einigen der ungezähmten Nationalparks Namibias, dem Buffalo-Kerngebiet innerhalb des Bwabwata-Nationalparks und des Mahangu-Nationalparks. Wir werden erschwingliche Chalets und Zelt Chalets mit atemberaubendem Blick auf den unberührten Okavango Fluss und die donnernden Popa Falls anbieten. Ein wahres afrikanisches Erlebnis! Es gibt 4 Luxus-Chalets, 4 Luxus-Zelt-Chalets und 7 Standard-Chalets. Alle Unterkünfte verfügen über Strom, Warmwasserduschen und Wifi. Die Shametu River Lodge ist bereits für ihr „Fünf-Sterne-Camping-Erlebnis mit grünem Gras und schattigen Bäumen bekannt. Es gibt acht Campingplätze mit jeweils eigenen Abwässerungsblöcken mit Warmwasser, Kochnische, WLAN und Elektrizität.



## Aktivitäten

Popa Falls

### *Popa Falls*

Die Popa Falls liegen am Ufer des Okavango River und sind eine landschaftlich reizvolle Reihe von Kaskaden im Dorf Divundu, Namibia. Dieser 4 Meter hohe Wasserfall dient als malerische Kulisse für Sonnenuntergänge, Bootsfahrten und Abendessen. Die Wasserfälle liegen nur 15 Kilometer vom Mahango Game Park entfernt und sind eine atemberaubende Raststätte in der erstaunlich malerischen Landschaft des Parks mit mehrjährigen Flüssen, dichten Wäldern, üppigen Wäldern, Überschwemmungen und Schilfwasserstraßen. Die Region wimmelt von Vogelleben, nämlich Reiher, Kränen, Reiher, Pelikane, Störche, Pelikane, Pelikane, Angeleule von Pels und Montagu Weihe. Popa Falls Game Park ist der kleinste in Namibia, dennoch bietet er spektakuläre Sichtungen von verschiedenen Tieren wie Elefanten, Nilpferd, Büffel, Nil-Krokodil, roter Lechwe, Schilf, sowie Roan, Zoble und Sitatunga Antilope.

## Basis

Vollpension - Übernachtung mit Frühstück, Mittagessen und Abendessen

**Tag 6: Shametu River Lodge, Divundu**

## Tagesnotizen

### Wir machen uns auf zur Safari-Fahrt!

Heute brechen wir zu einer aufregenden Safari-Fahrt auf. Mit unserem speziell ausgestatteten Safari-Fahrzeug, das ein Hubdach für optimale Sicht bietet, erkunden wir die faszinierende Tierwelt des Mahangu Parks. Gemeinsam erleben wir unvergessliche Begegnungen und entdecken die Wunder der afrikanischen Wildnis. Es verspricht ein Tag voller Abenteuer und Tierbeobachtungen zu werden!

**Inkludierte Aktivität:** Safari Fahrt zum Mahangu National Park

### Unterkunftswahl

Die heutige Nacht unserer Safari-Reise haben Sie die Wahl! Verbringen Sie die Nächte entweder im gemütlichen Iglo-Zelt auf der Campsite der Lodge und erleben Sie die Natur hautnah, oder genießen Sie den Luxus und Komfort eines geräumigen Zimmers in der Lodge. Unabhängig von Ihrer Wahl werden alle Mahlzeiten in der Lodge serviert, damit Sie sich voll und ganz auf die Erkundung der Wildnis konzentrieren können.

Bitte teilen Sie uns bei der Buchung der Reise mit, ob sie gerne die Reise mit Campinganteil buchen wollen, oder lieber die Lodge Variante bevorzugen.

### Aktivitäten

Mahango Game Reserve

---

#### *Mahango Game Reserve*

An der Grenze zu Botswana bietet der kleine **Mahango Nationalpark** einen bequemen Zwischenstopp zwischen Rundu und dem Caprivistreifen.

Die Landschaft des Parks ist geprägt von Buschsavanne, ausgedehnten Schwemmwiesen und dem Kavango Fluss. Es ist die Heimat von 99 Wildarten, darunter eine große Anzahl von Elefanten, aber auch Nilpferde, Krokodile und eine Vielzahl von Antilopen einschließlich des roten Letschwe, der Säbel- und der Pferdeantilope. Zudem bietet das Wildreservat ein ausgezeichnetes Ziel für begeisterte Vogelbeobachter mit über 400 Arten.

Beliebte Aktivitäten sind Nachtsafaris, Pirschfahrten und das Bestaunen des afrikanischen Sonnenuntergangs über den Schwemmwiesen und dem Kavango Fluss.

---

### Basis

Vollpension - Übernachtung mit Frühstück, Mittagessen und Abendessen

---



## Tag 7: Mukolo Camp, Caprivi East

---

### Caprivi East

East Caprivi oder Itenge liegt am nördlichen Rand Namibias in der Ecke des namibischen Panhandle, der als Caprivi-Streifen bekannt ist. Dieses Reiseziel abseits der ausgetretenen Pfade besteht aus riesigen Auen, glitzernden Seen und üppigen Sumpfbereichen mit einer vielfältigen Tierwelt und einer Reihe von Vogelarten. Caprivi East ist hauptsächlich ein Flussland, das von den Flüssen Kwando, Sambesi, Linyanti und Chobe begrenzt wird. Die beste Zeit, um eine Vielzahl von Wild zu beobachten, sind die trockenen Wintermonate Juni bis Oktober, in denen Besucher Elefanten, Büffel, Nilpferde, Zebras, Kudu und Impala sowie Krokodile, Paviane und Warzenschweine beobachten können. Caprivi East ist ein hervorragendes Ziel für Vogelliebhaber, um Regenpfeifer, Reiher, Reiher und Kraniche zu beobachten.

---

### Tagesnotizen

#### Auf schnurragenden Straßen durch den Caprivi-Streifen:

Unsere Reise führt Sie durch den faszinierenden Caprivi-Streifen, eine Region voller Vielfalt und Naturschönheit.

Nach dem Fahrtag erwartet Sie Entspannung in Ihrer Unterkunft, die direkt am Khwando Fluss gelegen ist. Ob Sie sich für eine Lodge oder am Pool entscheiden, Sie können sich auf wohlverdiente Erholung freuen. Lassen Sie die Eindrücke des Tages Revue passieren und genießen Sie die Ruhe und Schönheit dieser einzigartigen Umgebung im Herzen von Afrika.

#### Unterkunftswahl

Die heutige Nacht unserer Safari-Reise haben Sie die Wahl! Verbringen Sie die Nächte entweder im gemütlichen Igloo-Zelt auf der Campsite der Lodge und erleben Sie die Natur hautnah, oder genießen Sie den Luxus und Komfort eines geräumigen Zimmers in der Lodge. Unabhängig von Ihrer Wahl werden alle Mahlzeiten in der Lodge serviert, damit Sie sich voll und ganz auf die Erkundung der Wildnis konzentrieren können.

Bitte teilen Sie uns bei der Buchung der Reise mit, ob sie gerne die Reise mit Campinganteil buchen wollen, oder lieber die Lodge Variante bevorzugen.

#### Übernachtung: Mukolo Camp

Das Mukolo Camp liegt am Sambesi Streifen Namibias und bietet einen herrlichen Blick auf die Auen des Flusses Kwando River. Die Unterkunft besteht aus einer Vielzahl von Campingplätzen und Hütten zur Selbstverpflegung. Jeder Campingplatz verfügt über einen Braai-Bereich und ein Badezimmer. Die Hütten verfügen über eine voll ausgestattete Küche und ein eigenes Bad. Zu den weiteren Annehmlichkeiten gehören ein Außenpool, eine Bar und Internetzugang.



### Basis

Vollpension - Übernachtung mit Frühstück, Mittagessen und Abendessen

## Tag 8: Mukolo Camp, Caprivi East

### Tagesnotizen

#### Ein Tag am Kwando-Fluss: Erkundung des Bwabwata-Nationalparks und des Horse Shoe

Ihr heutiger Tag am Kwando-Fluss verspricht nicht nur aufregende Tierbeobachtungen im Bwabwata-Nationalpark, sondern auch die Erkundung des faszinierenden "Horse Shoe." Mit unserem Safari-Fahrzeug begeben Sie sich auf eine spannende Pirschfahrt, bei der Sie die Gelegenheit haben, eine erstaunliche Vielfalt an Wildtieren zu beobachten, darunter majestätische Büffel.

Nach dieser aufregenden Safari erkunden Sie das "Horse Shoe," einen besonderen Ort, an dem oft große Elefantenherden zum Trinken und Baden zusammenkommen. Dieses Naturschauspiel ist ein beeindruckender Anblick und bietet Ihnen die Gelegenheit, diese majestätischen Tiere in ihrer natürlichen Umgebung zu beobachten.

Ihr Tag am Kwando-Fluss verspricht unvergessliche Tierbeobachtungen und Naturerlebnisse in einem der reichsten Schutzgebiete für Wildtiere in dieser Region.

**Inkludierte Aktivität:** Safari Fahrt zum Bwabwata National Park

### Unterkunftswahl

Die heutige Nacht unserer Safari-Reise haben Sie die Wahl! Verbringen Sie die Nächte entweder im gemütlichen Iglo-Zelt auf der Campsite der Lodge und erleben Sie die Natur hautnah, oder genießen Sie den Luxus und Komfort eines geräumigen Zimmers in der Lodge. Unabhängig von Ihrer Wahl werden alle Mahlzeiten in der Lodge serviert, damit Sie sich voll und ganz auf die Erkundung der Wildnis konzentrieren können.

Bitte teilen Sie uns bei der Buchung der Reise mit, ob sie gerne die Reise mit Campinganteil buchen wollen, oder lieber die Lodge Variante bevorzugen.

### Aktivitäten

Bwabwata National Park

***Bwabwata National Park***

Der **Bwabwata National Park** erstreckt sich über 6200 Quadratkilometer im Nordosten Namibias und umfasst den Caprivi Game Park und das Mahango Game Reserve, das sich entlang des schmalen Caprivi-Streifens ausdehnt. Der Park fungiert als Tierschutzgebiet und praktiziert einen engagierten Naturschutz. Das Volk der Caprivianer lebt in Harmonie mit Land und Tieren. Mit einer ständig wachsenden Wildtierpopulation beherbergt der Park viele Tiere wie Elefanten, Leoparden, Löwen, Büffel, Gnus sowie Krokodile.

Vogelliebhaber werden begeistert sein mehr als 330 Vogelarten in der Gegend zu finden. Besucher können sich auf ausgezeichnete Wildbeobachtungen, Bootssafaris, Naturwanderungen und Camping unter dem namibischen Nachthimmel freuen.

---

**Basis**

Vollpension - Übernachtung mit Frühstück, Mittagessen und Abendessen

---

## Tag 9: Big 5 Chobe Lodge, Chobe River Front / Viktoria Fälle

---

### Chobe River Front / Viktoria Fälle

Der **Chobe Fluss** bildet die nördliche Grenze des Chobe Nationalparks. Dieser Teil des Parks, Chobe River Front genannt, ist bekannt für die dichte Konzentration von Wildtieren, einschließlich Elefanten- und Nilpferdpopulationen. Die Gewässer ziehen auch alle Arten von Wild an, darunter große Büffelherden und die Löwen, die diese jagen. Ein Besuch in diesem Gebiet garantiert hautnahe Begegnungen mit einer Reihe von afrikanischen Tieren. Von Kasane ist es ein Muss, Chobe Riverfront selbst oder mit einem Führer zu besuchen. Dies kann mit dem Auto oder mit dem Boot erfolgen.

Mit dem Auto kommen Sie durch das Sedudu Gate in Kasane in den Park, wo Sie die Eintrittsgebühren für den Park bezahlen. Um Wild zu sehen, ist es am besten, so nah wie möglich am Fluss zu bleiben. Entlang des Flusses gibt es einige Picknickbereiche, wo es erlaubt ist, das Auto zu verlassen, wie Serondela. Der Park ist täglich zwischen Sonnenaufgang und Sonnenuntergang geöffnet. Wenn Sie in Zeitnot sind, kann es nützlich sein, die Asphaltstraße auf dem Rückweg zu benutzen, die durch den Park von Sedudu nach Ngoma Bridge führt.

Ein Besuch der spektakulären **Viktoria Fälle** in Simbabwe ist es definitiv wert. An den Viktoriafällen klappert der Sambesi 100 Meter nach unten, über eine Breite von mehr als 1700 Metern. Dies schafft eines der unglaublichesten Naturphänomene der Welt. Der lokale Name für die Wasserfälle ist "Mosi-oa-Tunya" und bedeutet "der Rauch, der donnert". Sie werden selbst erleben warum. Wenn der Fluss auf Hochtouren läuft, rast das fallende Wasser mit enormer Geschwindigkeit herab und verursacht eine bis zu 500 Meter hohe Nebelwolke. Vergessen Sie nicht, Ihren Regenschirm mitzunehmen!

---

### Tagesnotizen

#### Grenzüberquerung, Fahrt durch den Chobe National Park und Nachmittags-Bootsfahrt auf dem Chobe-Fluss

Heute führt Ihre Reise Sie über die Grenze nach Botswana, in der Regel ein reibungsloser und schneller Prozess. Nach der Grenzüberquerung setzen wir die Fahrt auf einer Teerstraße durch den eindrucksvollen Chobe National Park fort. Hier ist Vorsicht geboten, da Ihnen jederzeit eine Elefantenherde oder andere Wildtiere begegnen können.

Ihre wunderschöne Lodge erwartet Sie direkt am Ufer des Chobe-Flusses. Hier haben Sie die Möglichkeit, mit etwas Glück Elefantenherden, Hippos und Krokodile zu beobachten, während Sie die natürliche Schönheit dieser Umgebung genießen.

Am Nachmittag erwartet Sie ein weiteres Highlight: eine entspannende Bootsafari auf dem Chobe-Fluss. Während Sie auf dem Wasser gleiten, können Sie die Tierwelt in ihrer natürlichen Umgebung beobachten und die faszinierenden Eindrücke dieses besonderen Flussökosystems erleben.

**Inkludierte Aktivität:** Bootsfahrt auf dem Chobe Fluss

#### Unterkunftswahl

Die heutige Nacht unserer Safari-Reise haben Sie die Wahl! Verbringen Sie die Nächte entweder im gemütlichen Iglo-Zelt auf der Campsite der Lodge und erleben Sie die Natur hautnah, oder genießen Sie den Luxus und Komfort eines geräumigen Zimmers in der Lodge. Unabhängig von Ihrer Wahl werden alle Mahlzeiten in der Lodge serviert, damit Sie sich voll und ganz auf die Erkundung der Wildnis konzentrieren können.

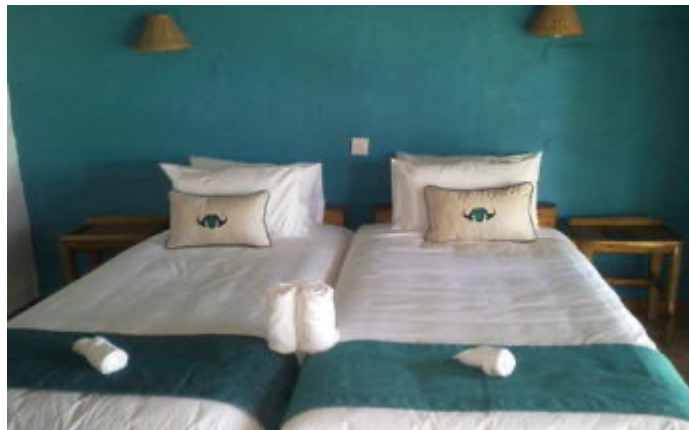
Bitte teilen Sie uns bei der Buchung der Reise mit, ob sie gerne die Reise mit Campinganteil buchen wollen, oder lieber die Lodge Variante bevorzugen.

## Übernachtung: Big 5 Chobe Lodge

Die **Big 5 Chobe Lodge** bietet günstigere Unterkünfte in der Chobe-Region von Botswana. Sie bietet einen atemberaubenden Blick über den mächtigen Chobe Fluss auf die Impalila Insel. Die wundervolle Gastfreundschaft wird Sie dazu bringen, sich wie zu Hause zu fühlen und Sie werden eine sehr komfortable Unterkunft in Zimmern im Bungalowstil genießen. Alle Zimmer der Big 5 Chobe Lodge sind mit einem eigenen Bad, Kaffee- und Teezubehör, Deckenventilatoren oder Klimaanlage sowie einer Auswahl an Doppel- oder "Twin"-Betten ausgestattet.

Die Campingplätze sind mit privaten Waschräumen, Steckdosen, Warm- / Kaltduschen, Waschbecken und Feuerstellen ausgestattet.

Die Big 5 Chobe Lodge liegt am Ufer des Chobe Flusses in der äußersten nördlichen Ecke von Botswana, wo sich vier afrikanische Länder treffen. Über dem Chobe Fluss liegt Namibia, im Osten über dem Sambesi ist Sambia und im Süden Simbabwe. Die Gegend heißt Kazungula und Victoria Falls ist 70 km entfernt. Ein paar Minuten Fahrt in den Westen bringt Sie in die Stadt Kasane und zum Tor des Chobe National Parks, der eine der wichtigsten Wildbeobachtungsgebiete von Botswana ist.




---

## Aktivitäten

Chobe Safari Lodge Boat Cruises

### *Chobe Safari Lodge Boat Cruises*

Chobe Boat Cruises sind eine wunderbare Möglichkeit, den Chobe Nationalpark zu erleben. Herden von Elefanten können gesehen werden, die den Chobe Fluss in die Insel überqueren, was ein spektakulärer Anblick ist. Andere Tierarten wie Flusspferde und Krokodile können am Flussufer in der Sonne liegen. Die Bootsfahrten sind in einer Reihe von verschiedenen Optionen verfügbar. Die Standard-Kreuzfahrtschiffe ca. 30-40 Personen. Die größeren Boote verfügen über eine Bar an Bord für Erfrischungen, während die kleineren Boote perfekt für die Vogelbeobachtung sind. Bootsfahrten starten von der Stadt Kasane entweder am Morgen oder am Nachmittag. Eine private Bootsfahrt kann zu wechselnden Zeiten arrangiert werden.

---

## Basis

Vollpension - Übernachtung mit Frühstück, Mittagessen und Abendessen

---

## Tag 10: Nkosi Guest Lodge, Victoria Falls (Zimbabwe)

---

### Victoria Falls (Zimbabwe)

Diese beliebte Touristenstadt liegt am südlichen Ufer des Sambesi, am westlichen Ende der gleichnamigen Wasserfälle. Diese kleine Stadt ist kompakt genug, um herumzulaufen und ist ein idealer Ausgangspunkt für Reisende, die das siebte Weltwunder, die unergründlichen **Victoria Falls**, zu erkunden. Etwa zwei Drittel der Wasserfälle sind von der simbabwischen Seite aus zu sehen, und obwohl die Fälle zweifellos die Hauptattraktion sind, bietet das Gebiet sowohl Abenteuersuchenden als auch Touristen viele Möglichkeiten, einen längeren Aufenthalt zu genießen.

Zu den beliebten Aktivitäten gehören Flüge über die Wasserfälle mit Hubschraubern oder Mikrolights, Bungee-Jumping von der Victoria Falls Brücke, Wildwasser-Rafting (saisonal) und Tagesausflüge zum Chobe National Park.

Die Stadt selbst bietet einige ausgezeichnete Unterkünfte und Restaurants sowie eine vielseitige Auswahl an afrikanischen Mitbringseln und authentischer Kunst, die von freundlichen simbabwischen Einheimischen verkauft werden, die wunderbar gastfreundlich und bereit sind, Ihnen zu helfen, Ihren Aufenthalt zu genießen.

---

### Tagesnotizen

#### Grenzübergang nach Simbabwe und Ankunft in Victoria Falls Town

Ihre Reise führt Sie heute zum Grenzübergang nach Simbabwe, eine aufregende Fahrt durch die Grenzregion. Nachdem Sie die Grenze passiert haben, setzen Sie Ihre Fahrt fort und erreichen schließlich Victoria Falls Town.

Hier erwarten Sie die weltberühmten Victoriafälle, eines der spektakulärsten Naturwunder der Welt. Sie haben die Möglichkeit, die berühmte Victoria Falls Bridge mit einem E-Bike zu besichtigen, eine aufregende und umweltfreundliche Möglichkeit, diese beeindruckende Brücke zu erleben.

Darüber hinaus besteht die Möglichkeit, die atemberaubenden Victoriafälle aus der Vogelperspektive bei einem Hubschrauberflug zu bewundern. Dieses Erlebnis bietet Ihnen eine völlig neue Sichtweise auf dieses Naturwunder und wird Ihnen sicherlich lange in Erinnerung bleiben.

Alternativ können Sie sich in Ihrer Lodge entspannen und die majestätische Umgebung der Victoriafälle in vollen Zügen genießen. Dieser Tag bietet Ihnen die Freiheit, selbst zu entscheiden, wie Sie Ihre Zeit in dieser atemberaubenden Umgebung verbringen möchten.

#### Übernachtung: Nkosi Guest Lodge

Willkommen in der Nkosi Guest Lodge, einem ruhigen Rückzugsort im Herzen von Victoria Falls, Simbabwe. Tauchen Sie ein in die natürliche Schönheit dieses beeindruckenden Reiseziels und genießen Sie gleichzeitig den unvergleichlichen Komfort und die Bequemlichkeit, die unsere Lodge bietet.

Unsere geräumigen Zimmer sind sorgfältig gestaltet, um Ihnen die ultimative Entspannung zu bieten. Gönnen Sie sich den Luxus großer Badezimmer mit geräumigen Duschen und luxuriösen Badewannen. Moderne Annehmlichkeiten wie Haartrockner, Tee-/Kaffeekocher und sichere Safes sorgen für zusätzlichen Komfort.

Wir sind stolz auf unser Engagement für Inklusivität und bieten rollstuhlgerechte Zimmer und Einrichtungen, damit alle Gäste einen komfortablen und barrierefreien Aufenthalt genießen können.

Beginnen Sie Ihren Tag mit einem köstlichen Frühstück, das in unserem bezaubernden Speisesaal serviert wird. Unser engagiertes Reinigungsteam sorgt dafür, dass Ihr Zimmer täglich tadellos gereinigt und aufgefrischt wird.

Entspannen Sie an unserer einladenden Bar oder nehmen Sie ein erfrischendes Bad in unserem Pool, der eine ruhige Oase ist, um der afrikanischen Hitze zu entfliehen.

Entdecken Sie die perfekte Mischung aus Ruhe, Luxus und Komfort in der Nkosi Guest Lodge. Buchen Sie noch heute Ihren unvergesslichen Aufenthalt und lassen Sie uns ein außergewöhnliches Erlebnis schaffen, während Sie die Wunder der Victoriafälle erkunden.



## Basis

Vollpension - Übernachtung mit Frühstück, Mittagessen und Abendessen

## Tag 11: Nkosi Guest Lodge, Victoria Falls (Zimbabwe)

### Tagesnotizen

#### Der letzte Tag in den Victoriafällen

Ihr letzter Tag in den Victoriafällen verspricht ein unvergessliches Finale Ihrer Reise. Am Vormittag erkunden Sie den Victoria Falls Rainforest National Park in Begleitung Ihres erfahrenen Guides. Hier haben Sie die Gelegenheit, die faszinierende Flora und Fauna dieses einzigartigen Regenwaldes zu entdecken und die majestätischen Victoriafälle aus nächster Nähe zu bewundern.

Am späten Nachmittag erwartet Sie ein weiteres Highlight: eine Dinner Cruise auf dem mächtigen Sambesi-Fluss. Während Sie auf dem Fluss gleiten, können Sie ein köstliches Abendessen und erfrischende Getränke genießen, während der Sonnenuntergang die Szenerie in ein magisches Licht taucht. Dieser Dinner Cruise bildet einen wunderschönen Abschluss Ihrer Reise und ermöglicht Ihnen, die Schönheit und den Zauber dieser Region in vollen Zügen zu erleben.

**Inkludierte Aktivität:** Besuch im Rainforest National Park und Dinner Cruise Bootsfahrt auf dem Sambezi Fluss

### Aktivitäten

Victoria Falls Rainforest

Wild Horizons Malachite Dinner Cruise

***Victoria Falls Rainforest***

Der Victoria Falls Rainforest ist eine üppige, smaragdgrüne Oase am Rande der berühmten Victoriafälle im südlichen Afrika. Dieser bezaubernde Regenwald ist dank der hoch aufragenden Sprühwolken, die durch den riesigen Wasserfall erzeugt werden, ständig neblig. Es ist ein Paradies für Biodiversität mit einzigartigen Pflanzenarten und einer lebendigen Vogelwelt.

***Wild Horizons Malachite Dinner Cruise***

Während die Sonne ihren Abstieg beginnt, steigen die Gäste an Bord der Wild Horizons Malachite Dinner Cruise, um einen außergewöhnlichen Abend auf dem Zambesi River zu verbringen. Wie der exquisite Vogel, nach dem er benannt wurde, ist „Malachit“ einer der krönenden Juwelen des Sambesi River. Angetrieben von zwei 60-PS-Viertakt-Schiffsmotoren schneidet dieses wunderschön gefertigte doppelstöckige „schwimmende Restaurant“ lautlos über die Oberfläche des Flusses.

Auf dem Oberdeck wird den Gästen ein Glas Sekt zum Trinken angeboten, während sie sich in den weichen, gepolsterten Möbeln niederlassen und sich entspannen, bevor die Reise entlang des Sambesi beginnt. Die ganze Zeit auf der Suche nach den verschiedenen Vogelarten und Tieren, die dort zu sehen sind, und dann als eines der berühmtesten Afrikas zu beobachten Sonnenuntergänge brechen am Himmel aus. Ein Barmann und drei intuitive Kellner erwarten die Bedürfnisse der Gäste und servieren während ihrer gesamten Reise eine Auswahl an lebhaften Cocktails und importierten Premium-Spirituosen.

Nachdem die Sonne unter der Flusslinie gesunken ist, wird das Abendessen auf dem Unterdeck des Schiffes serviert, das die Markenzeichen exquisiter Küche veranschaulicht, die von zwei Köchen an Bord zubereitet wird. Das reiche Aroma von frischen Zutaten aus der Region weht um die Gäste herum, während die Gerichte plattiert werden.

Ein Kapitän vervollständigt die Crew und ihre kombinierte Erfahrung verspricht einen aufschlussreichen und unvergesslichen Abend.

---

**Basis**

Vollpension - Übernachtung mit Frühstück, Mittagessen und Abendessen

---



## Tag 12: Ende der Reise

---

### Tagesnotizen

#### Abreisetag

An Ihrem letzten Tag in Victoria Falls Town genießen Sie ein entspanntes Frühstück mit Ihrer Gruppe. Es ist eine Zeit, um auf die unglaubliche Reise, die Sie gemeinsam erlebt haben, zurückzublicken. Nach dem Frühstück verabschieden Sie sich von Ihren Mitreisenden, tauschen Kontaktdaten aus und erinnern sich an gemeinsame Erlebnisse.

Als Teil unseres Services bieten wir Ihnen einen Transfer zum Flughafen Victoria Falls an, um eine reibungslose und bequeme Abreise zu gewährleisten. Dieser Transfer ist in Ihrem Paket enthalten, sodass Sie sich entspannen und sich auf Ihre Heimreise konzentrieren können.

Wir hoffen, Sie haben ein bemerkenswertes Abenteuer genossen, auf dem Sie die Wunder Afrikas mit uns erkundet haben, und freuen uns darauf, Sie in Zukunft wieder für aufregende Erlebnisse begrüßen zu dürfen. Gute Reise!

#### Basis

Übernachtung mit Frühstück

---

## Transportmittel

### Transfers

Datum	Firma	Übernahme / Abfahrt	Abgabe / Ankunft	Zeit	Fahrzeug
		Hosea Kutako International Airport [WDH]	Naankuse @ Utopia		Transfer
		Nkosi Guest Lodge	Victoria Falls International Airport [VFA]		Transfer

### Notfall Nummern

Firmenname	Telefon	Email Adresse	Kontaktperson
Meine Namibia Safaris	+264 (0)61 304 713	info@explore-africa-travel.com	
Explore Africa Travel (Pty) Ltd.	+264 (0)61 304 713	info@explore-namibia.com	Explore Namibia Windhoek
Explore Africa Travel (Pty) Ltd. - Emergency Contact	+264 (0)81 473 1416		

### Reiseinformationen



Namibia liegt im Südwesten Afrikas und verfügt über eine gut ausgebaute Infrastruktur, einige der besten touristischen Einrichtungen Afrikas und eine beeindruckende Liste atemberaubender Naturwunder. Besucher können die Hauptstadt von Windhoek erkunden und die schöne Küstenstadt Swakopmund mit Überresten des deutschen Einflusses entdecken, die sich in der Architektur, Kultur, Küche und dem alljährlichen Oktoberfest widerspiegeln. Um dieses außergewöhnliche Land richtig zu schätzen, müssen Sie sich aus den Städten wagen, um die bemerkenswerten Naturlandschaften zu erkunden, die Namibia zu bieten hat. Dazu gehören der beeindruckende Fish River Canyon, der ausgedehnte Etosha Nationalpark, der reich an Wildtieren ist, wie Löwen, wüstenadaptierte Elefanten und das Hartmann's Mountain Zebra, die eindrucksvoll schöne Kalahari-Wüste und natürlich die Namib-Wüste, die sich über 2000 km entlang der herrlichen Atlantikküste. Namibia ist ein ideales Reiseziel für Reisende, die ein unvergessliches afrikanisches Erlebnis in einer einzigartigen, ungezähmten Wildnis suchen.

## ***Einreisebestimmungen***

### **Reisepass und Führerschein**

Überprüfen Sie die Gültigkeit Ihrer Reisepässe. Sie sollten im Besitz eines gültigen Reisepass sein, der eine Mindestablaufzeit von mindestens 6 Monaten nicht überschreiten tut, nachdem Sie Namibia verlassen haben.

Wichtig: Beim Fliegen über und Urlaub in Südafrika und/oder Botswana, mit Kindern unter 18 Jahren, wird angefordert eine vollständige Geburtsurkunde bei sich zu haben, für diese Kinder. Wenn ein Kind, mit nur einem Elternteil reist, das auf der Geburtsurkunde erwähnt wird, wird ein Zustimmungsbrief angefordert, des nicht mitreisende Elternteil.

Wenn man ein Fahrzeug mieten möchte, muss der Mieter einen gültigen Führerschein vorzeigen. Gültige Führerscheine sind: ein Internationaler, ein Europäischer oder nationale Führerschein in englischer Übersetzung. Die englische Übersetzung muss von einem offiziellen Übersetzungsbüro vorgenommen werden.

Das Mindestalter beträgt 25 Jahre

## ***Banken und Währung***

### **Geldangelegenheiten**

Master- und Visa-Kreditkarten werden in Namibia akzeptiert. Bei Geldabhebungen an Geldautomaten an den verschiedenen Banken (mit Ausnahme von Bank Windhoek) können Sie die normalen Debitkarten (Maestro) verwenden.

In Botswana wird hauptsächlich die Visa Kreditkarte akzeptiert. Geldabhebungen mit normalen Debitkarte sind nicht möglich. Für Botswana ist es empfehlenswert, USD und / oder EUR Bargeld zu nehmen. Für die Überquerung der Grenze zu Simbabwe und einem Besuch der Victoria Falls, werden Sie USD benötigen.

## ***Reisen im Lande***

Der öffentliche Verkehr in Namibia ist auf die Bedürfnisse der lokalen Bevölkerung ausgerichtet und beschränkt sich auf Hauptstraßen zwischen den wichtigsten Bevölkerungszentren. Obwohl es billig und zuverlässig ist, nützt es dem Reisenden wenig, da die meisten Touristenattraktionen Namibias abseits der ausgetretenen Pfade liegen.

Es ist einfach, mit dem Auto Namibia zu bereisen. Die Straßen in Namibia bestehen zu 80% aus Schotterpisten und hierfür ist ein 4x4 am besten geeignet, da man mit diesem auf geteerten sowie auch geschotterten Straßen fahren kann. Große Entfernungen, schlechte Mobilfunkabdeckung außerhalb der Hauptstädte und seltene Tankstellen, die nur Bargeld akzeptieren, bedeuten jedoch, dass eine vorausschauende Planung von entscheidender Bedeutung ist.

Es gibt große Fluggesellschaften, die nach Windhoek und Swakopmund fliegen. Andere Ziele sind mit dem Auto oder Charterflug erreichbar.

Namibier fahren auf der linken Seite und alle Wegweiser sind auf Englisch. Sicherheitsgurte müssen jederzeit angelegt werden und das Telefonieren während der Fahrt ist verboten. Die allgemeine Geschwindigkeitsbegrenzung beträgt 100 km/h auf geteerten Straßen außerhalb von Städten und 80 km/h auf Schotterstraßen. In bebauten Gebieten liegt die Geschwindigkeitsbegrenzung bei 60 km/h.

## ***Gesundheits-/Medizinische Informationen***

### **Gesund Reisen**

Außer der normalen "Reiseapotheke " ist es wichtig, informiert zu werden über die notwendigen Impfungen.

DTP-Impfung (Diphtherie, Tetanus, Polio) wird bei einem Aufenthalt in Namibia empfohlen. Hepatitis A / B-Impfungen sind obligatorisch. Gelbfieberimpfung ist nur erforderlich, wenn Sie aus einem Gelbfieber-Gebiet anreisen. Die Art der Impfungen ist ebenfalls abhängig von der Art, Dauer und Länge des Aufenthalts.

Im Sommer (von Dezember bis April) ist das Risiko an Malaria zu erkranken höher als im Winter (von Mai bis Oktober). Wenn Sie den Norden Namibias, den Caprivistrip, das Okavango-Delta und / oder die Victoria Falls in Simbabwe besuchen, ist es sicherlich empfehlenswert, Malaria-Prophylaxe zu nehmen. Außerdem sollten Sie die notwendigen Vorbeugungen treffen, wie das Tragen von Schutzkleidung und das Auftragen von Anti-Mücken-Mittel, vorzugsweise mit dem Wirkstoff DEET.

### ***Hinweise zu Lebensmitteln & Ernährung***

Traditionelle namibische Küche wird selten serviert, weshalb das Essen in den Restaurants eher europäisch ist und im Allgemeinen von einem sehr hohen Standard ist.

Namibia ist sehr fleischorientiert und viele Menüoptionen bieten Steaks von verschiedenen Tieren. In den meisten Camps und Restaurants gibt es jedoch in der Regel einen Bereich für Vegetarier und Meeresfrüchte.

In den Supermärkten finden Sie abgepacktes frisches Obst und Gemüse (obwohl je abgelegener die Gebiete sind, die Sie besuchen, desto kleiner ist Ihre Auswahl) und jede Menge Konserven, Pasta, Reis, Brot usw. Das meiste davon wird aus Südafrika importiert.

Das Wasser in Namibias wichtigsten Städten ist im Allgemeinen trinkbar, obwohl es ein wenig metallisch schmecken kann, wenn es kilometerweit durch Leitungen geleitet wurde. Natürliche Quellen sollten in der Regel gereinigt werden, obwohl Wasser aus unterirdischen Quellen und trockenen Flussbetten selten Probleme bereitet. Gefiltertes und abgefülltes Wasser ist jedoch in den meisten Städten und allen Camps, Lodges und Hotels leicht erhältlich.

### ***Klima und Wetter***

Namibias Klima ist teilweise von der Namibwüste, einer der trockensten Wüsten der Welt, bedeckt und das Klima ist im Allgemeinen sehr trocken und angenehm — ein Besuch ist das ganze Jahr über in Ordnung. In Namibia fällt nur ein Bruchteil des Regens, den die weiter östlich gelegenen Länder erleben. Zwischen Dezember und März ist es an einigen Tagen feucht und es kann Regen folgen, oft in Form von lokalen Gewittern am Nachmittag. Diese sind im Zentrum und Osten des Landes häufiger und in der Wüste ungewöhnlicher.

April und vor allem Mai sind in Namibia oft schöne Monate. Es wird immer trockener, die Luft ist wirklich frisch und die Landschaft ist viel grün. Zu dieser Zeit ist die Luft klar und weitgehend staubfrei.

Von Juni bis August kühlt Namibia ab und trocknet stärker aus; die Nächte können kalt werden und in einigen Wüstengebieten unter den Gefrierpunkt fallen. Je trockener die Landschaft ist, desto mehr zieht es das Wild im Norden des Landes zu Wasserlöchern und ist für Besucher leichter zu sehen. Im September und Oktober wird es wieder wärmer; Wildbeobachtungen sind in den meisten Gebieten von ihrer besten Seite, obwohl es oft viel Staub gibt und die Vegetation ihre Lebendigkeit verloren hat.

Der November ist ein sehr variabler Monat. Manchmal hält das heiße, trockene Wetter an, manchmal füllt sich der Himmel mit Wolken und es droht zu regnen — aber wenn Sie das Glück haben, die ersten Regenfälle der Saison zu erleben, werden Sie das Drama nie vergessen.

### ***Kleidungsempfehlung***

Namibier haben eine etwas entspannte Einstellung zu Dresscodes. Eine Jacke und eine Krawatte sind sehr ungewöhnlich. In der Tat sind lange Hosen und ein Hemd mit Knöpfen oft ausreichend für einen formellen Anlass oder eine Arbeitskleidung. Ein Paar vernünftige Schuhe, Jeans und ein T-Shirt werden empfohlen.

Tagsüber ist es im Allgemeinen heiß. Packen Sie daher leichte, locker sitzende Kleidung in natürliche Stoffe wie Leinen oder Baumwolle, die Sie kühl halten und leicht zu waschen und zu trocknen sind.

Denken Sie daran, dass Sie im „Winter“-Monat für die kalten Abende ein warmes Tuch mitnehmen müssen.

### **Internetzugang Verfügbar**

Telecom Namibia bietet einen Dienst namens Wi-Space an. Sie erwerben einen Wi-Space-Gutschein, mit dem Sie überall dort, wo Sie das Wi-Space-Logo sehen, eine WLAN-Verbindung herstellen können (etwa 40 Standorte in Namibia).

Alternativ ist in den meisten Ferienunterkünften im ganzen Land ein guter WLAN-Zugang verfügbar (kostenlos/kostenpflichtig).

### **Stromversorgung und Steckdosen**

Steckdosen in Namibia sind vom Typ M (SABS-1661). Wenn der Stecker Ihres Geräts nicht der Form dieser Buchsen entspricht, benötigen Sie zum Anschließen einen Reisestecker. Reisesteckeradapter ändern einfach die Form des Steckers Ihres Geräts, um ihn an die Art der Steckdose anzupassen, an die Sie ihn anschließen müssen. Wenn es wichtig ist, einen Stecker anschließen zu können, egal was passiert, bringen Sie einen Adapter für alle Typen mit.

Steckdosen in Namibia liefern normalerweise Strom mit einer Frequenz von 230 Volt AC/50 Hz. Wenn Sie ein Gerät anschließen, das für einen 230-Volt-Stromanschluss gebaut wurde, oder ein Gerät, das mit mehreren Spannungen kompatibel ist, benötigen Sie lediglich einen Adapter. Wenn Ihr Gerät nicht mit 230 Volt kompatibel ist, ist ein Spannungswandler erforderlich.

### **Allgemeine Hinweise**

#### **Sicherheiten**

Explore Namibia cc ist als ein Unternehmen cc in Namibia eingetragen und ist offiziell ein Partner des Namib Tourism Boards (NTB), welches den Tourismus für die Regierung von Namibia regelt.

Explore Namibia ist volles Mitglied der Tour & Safari Association Namibia (TASA). Diese Organisation regelt den Tourismus in Namibia und bestimmt und kontrolliert Qualitätsstandards für alle seine Mitglieder.

Zum Zeitpunkt der Buchung ist eine Anzahlung von 25% erforderlich. Darausstehende Betrag sollte spätestens 6 Wochen vor Reiseantritt erfolgen. Eine offizielle Rechnung wird Ihnen zugeschickt.



Botswana liegt im südlichen Teil Afrikas und ist bekannt für seine unberührten Wildnisgebiete, die durch tiefe Lagunen, Feuchtgebiete, üppige Palmen, zerklüftete Hügel und Wüstenebenen gekennzeichnet sind. Die wichtigste Touristenattraktion des Landes ist zweifellos die weite rote Weite der Kalahari-Wüste und das bemerkenswert schöne Okavango-Delta, das größte Binnendelta der Welt. Diese Naturwunder bieten eine ruhige Oase für eine Fülle

afrikanischer Wildtiere, um zu gedeihen. Weitere Höhepunkte sind die beeindruckenden Makgadikgadi-Salzpflanzen, in denen Besucher während der Hochwassersaison in massive Zebrawanderungen eingeweiht sind; die Savuti-Ebenen, in denen sich ein bedeutender Löwenstolz befindet; und die Tsodilo-Hügel, wo 4500 Felsmalereien eine einzigartige Aufzeichnung menschlicher Besiedlung über viele Jahrtausende bilden.

### ***Banken und Währung***

#### **Währung**

Botswanas Währung ist Pula (was in Setswana „Regen“ bedeutet). Es ist in 100 Thebe unterteilt (was bedeutet „Schild“ in Setswana). Reiseschecks und Fremdwährungen können bei Banken, Wechselbüros und zugelassenen Hotels gewechselt werden.

Der US-Dollar, die Euros, das Britische Pfund und der südafrikanische Rand sind die am einfachsten konvertierbaren Währungen (und von einigen Etablissements akzeptiert - aber im Allgemeinen wird ein überhöhter Wechselkurs angewendet).

#### **Bankwesen**

In Botswana sind sieben Hauptgeschäftsbanken sowie eine Reihe von verzichteten Austauschbüros tätig. Öffnungszeiten sind Montag bis Freitag 08h30 bis 15h30 und Samstag 08h30 bis 10h45.

In den Großstädten gibt es volle Bankdienstleistungen, obwohl Geldautomaten im ganzen Land aufsteigen. Die meisten Kreditkarten werden in Hotels und Restaurants akzeptiert. Kulturelle Stätten und Kunst- und Handwerksbetriebe akzeptieren in der Regel nur Bargeld.

### ***Reisen im Lande***

Der öffentliche Verkehr in Botswana ist auf die Bedürfnisse der lokalen Bevölkerung ausgerichtet und beschränkt sich auf Hauptstraßen zwischen großen Bevölkerungszentren. Obwohl es preiswert und zuverlässig ist, ist es für den Reisenden von wenig Nutzen, da die meisten Touristenattraktionen Botswana abseits der ausgetretenen Pfade liegen.

Das Fahren von den Hauptstraßen in Botswana wird nur empfohlen, um erwartet in 4x4-Fahrzeugen, die richtig ausgestattet sind. Die meisten Lodges bieten Transfers an oder können arrangiert werden. Wenn Sie jedoch in Botswana fahren: Ihr Heimfahrschein wird akzeptiert (falls erforderlich, mit einer offiziellen englischen Übersetzung; Fahren ist auf der linken Straßenseite; und die nationale Geschwindigkeitsbegrenzung ist auf geteerten Straßen 120 km/h und 60 km/h in Städten und Dörfern.

Achten Sie darauf, auf wilde Tiere auf den Straßen zu achten!

Es gibt große Flughäfen in Maun, Kasane und Gaborone, während kleinere Charterflüge verwendet werden, um zu den anderen Top-Attraktionen und Camps zu gelangen.

### ***Hinweise zu Lebensmitteln & Ernährung***

Safari-Lodges und Camps servieren internationale Küche, in der Regel von einem extrem hohen Standard, zusammen mit lokalem Bier und importierten Wein und Spirituosen. Gute Restaurants und Bars finden Sie in den wichtigsten Städten, oft innerhalb des Hotels. Rindfleisch und Ziege sind sehr beliebt Fleisch. Anderswo ist das Essen grundlegender: Hirse und Sorghum Brei sind die lokalen Grundnahrungsmittel.

Leitungswasser gilt als sicher zu trinken, obwohl außerhalb der wichtigsten Städte und Städte, Besucher wird empfohlen, zuerst zu überprüfen und Wasser zu sterilisieren, wenn Sie Zweifel haben. Wasserflaschen sind in den meisten Touristenzentren erhältlich. Gefiltertes Wasser ist in den meisten Lagern verfügbar und Geschäfte bieten

Flaschenwasser an - es wird empfohlen, wenn Sie abseits der ausgetretenen Pfade reisen, gut mit Mineralwasser bestückt zu sein. Milch wird pasteurisiert und Milchprodukte, Fleisch aus der Region, Geflügel, Meeresfrüchte, Obst und Gemüse sind in der Regel sicher.

Ein diskretionärer Trinkgeld von fünf bis zehn Prozent ist typisch für Restaurantrechnungen. An vielen Stellen wird automatisch eine Servicegebühr hinzugefügt. Es ist üblich, den Spielführer und das Personal der Lodge während der Safari zu kippen.

### ***Klima und Wetter***

Botswanas klimatisches Muster ist typisch für das südliche Afrika, obwohl es weniger Niederschläge gibt als Länder weiter östlich. Die Regenfälle in Botswana kommen meist zwischen Dezember und März, wenn die durchschnittlichen Mindesttemperaturen in den niedrigen 20°s liegen. Einige Tage sind hell und sonnig, einige werden nachmittags Gewitter haben, und einige werden einfach grau sein.

Wie bei Namibia sind April und Mai in Botswana im Allgemeinen schön, mit dem Himmel klar und der Landschaft grün. Die Nachttemperaturen beginnen in diesen Monaten zu sinken, vor allem in den Kalahari. Beachten Sie, dass Orte in und um den Okavango tendenziell weniger extreme, gemäßigte Temperaturen haben als die trockeneren Gebiete der Kalahari.

Von Juni bis August können die Nachttemperaturen in trockeneren Gebieten fast gefroren sein, aber es erwärmt sich schnell während des Tages, wenn der Himmel in der Regel klar und blau ist. Es ist jetzt sehr viel „Hochsaison“ für die meisten Safarigebiete: Das Land ist in den meisten Gebieten trocken, so dass sich die Tiere um die wenigen verfügbaren Wasserquellen versammeln.

Dies geht weiter bis September und Oktober, wenn die Temperaturen wieder steigen, die Landschaften trocknen und das Spiel noch mehr konzentrieren. Dies ist die beste Zeit für große Wild-Safaris — obwohl der Oktober sich sehr heiß anfühlt, wobei die maximalen Temperaturen manchmal bis zu 40°C liegen.

November ist schwer vorherzusagen, da es manchmal eine Fortsetzung der Oktoberwärme sein kann, während es manchmal von den ersten Regenfällen abgekühlt wird; es ist immer ein interessanter Monat.

### ***Kleidungsempfehlung***

Im Sommer sind leichte, helle Baumwolle vorzuziehen. Vermeiden Sie synthetische Materialien und schwarze Kleidung, da sie Schweiß und Unbehagen erhöhen. Tragen Sie im Winter Hosen, Langarmhemden/Blusen und Trikots. Von Mai bis August können die Nachttemperaturen unter Null Grad Celsius fallen, daher sind warme Trikots und Jacken besonders auf morgendlichen und abendlichen Pirschfahrten unerlässlich. Kleidungsstücke in neutralen Farben, die sich mit Busch und Wald verbinden, sind für Safaris und Wildbeobachtung ratsam. Bringen Sie eine leichte Jacke und/oder ein Trikot für unerwartete Temperaturschwankungen oder Regen mit. Geschlossene, bequeme Wanderschuhe oder Sportschuhe sind in allen Jahreszeiten ein Muss. Besonderes Augenmerk sollte auf den Schutz vor der Sonne gelegt werden. Bringen Sie einen Sonnenhut, gute Qualität Sonnencreme, Sonnencreme und polarisierte Sonnenbrille. Breite Krempe Sonnenhüte sind unverzichtbar.

### ***Internetzugang Verfügbar***

Einige Hotels, Lodges und Pensionen bieten Internetzugang oder WiFi (kostenlos oder kostenpflichtig), und es gibt Internet-Cafés in Gaborone und Maun. Der Internetzugang in entlegeneren ländlichen Gebieten ist oft schwer zu erreichen.

### ***Stromversorgung und Steckdosen***

Steckdosen (Steckdosen) in Botswana sind die „Type M“ südafrikanischen SABS1661 („Large“ 15 amp BS-546) Steckdosen. Das ist eigentlich ein alter britischer Standard. Der südafrikanische Stecker und Buchse Typ M ist nicht

zu verwechseln mit dem indischen Stecker und Buchse Typ D. In Bildern sehen sie sehr ähnlich aus, aber der südafrikanische Typ ist viel größer als der indische Typ, und sie sind körperlich inkompatibel. Wenn der Stecker Ihres Geräts nicht mit der Form dieser Buchsen übereinstimmt, benötigen Sie einen Reisestecker-Adapter, um den Stecker zu verbinden. Reisestecker-Adapter ändern Sie einfach die Form des Steckers Ihres Geräts, um zu jeder Art von Buchse zu passen, in die Sie stecken müssen.

Steckdosen (Steckdosen) in Botswana liefern normalerweise Strom zwischen 220 und 240 Volt AC. Wenn Sie ein Gerät anschließen, das für einen elektrischen Eingang von 220-240 Volt gebaut wurde, oder ein Gerät, das mit mehreren Spannungen kompatibel ist, ist ein Adapter alles, was Sie brauchen.

Aber Reisestecker-Adapter ändern die Spannung nicht, so dass der Strom, der durch den Adapter kommt, immer noch die gleichen 220-240 Volt, die die Steckdose liefert. Wenn Sie Geräte verwenden müssen, die nicht mit einem elektrischen Eingang von 220-240 Volt kompatibel sind, benötigen Sie einen Spannungswandler.



Simbabwes Status als eines der führenden Safari-Reiseziele Afrikas wurde jahrelang durch seine politische Instabilität gedämpft. Doch jetzt, da das Land seinen Streit überschreitet und wieder in einen Gleichgewichtszustand zurückkehrt, wird es wieder zu einem Urlaubshighlight des Kontinents. Victoria Falls - bekannt für die Einheimischen als „The Smoke That Donner“ - ist eines der sieben Naturwunder der Welt und die schiere Kraft dieses massiven Wassers, das in die Sambesi-Schlucht eintaucht, ist beeindruckend und unvergesslich. Der Kariba-See mit seinen wilden Ufern und Inseln ist ein idyllischer Safari-Ort mit atemberaubenden Sonnenuntergängen; der Hwange-Nationalpark ist für seine riesigen Elefanten-Herden bekannt; und eine Kajakfahrt über die Zambesi durch den Mana Pools Nationalpark wird den unerschrockenen Reisenden ansprechen und bietet enge Begegnungen mit Krokodile, Nilpferde und eine Vielzahl von anderen Tierarten.

### ***Banken und Währung***

#### **Währung**

US-Dollar werden allgemein akzeptiert, ebenso wie südafrikanische Rand, Euro und Pfund Sterling.

Die offizielle Währung Simbabwes ist der Simbabwe-Dollar (ZWL). Diese Währung hat die Form von \*Bond Notes und \*\*RTGS (Bruttoabrechnung in Echtzeit). Die Währung besteht aus Anleihenmünzen und Banknoten mit Nennwerten wie 1, 2, 5, 10, 20 und 50 Anleihenmünzen sowie 2-, 5-, 10-, 20-, 50- und 100-Dollar-Banknoten. Die Währung wurde 2019 wieder eingeführt und obwohl der simbabwische Dollar immer noch akzeptiert wird und im Umlauf ist, ist der US-Dollar die dominierende Währung.

Es ist wichtig zu beachten, dass die Wechselkurse sowie die Verwendung und der Wert des simbabwischen Dollars schwanken können. Es ist daher ratsam, sich bei offiziellen Wechselstuben, Banken oder Finanzinstituten nach den aktuellsten Informationen und Preisen für Reisen nach Simbabwe zu erkundigen.

#### **Bankwesen**



Die Banken in Simbabwe sind montags, dienstags, donnerstags und freitags von 08:00 bis 15:00 Uhr, mittwochs von 08:00 bis 13:00 Uhr und samstags von 08:00 bis 11:30 Uhr geöffnet. Sie sind an Sonn- und Feiertagen geschlossen.

In Simbabwe werden nur VISA und MasterCard akzeptiert. Es sollte jedoch beachtet werden, dass nur sehr begrenzte Einrichtungen über Kreditkartenautomaten verfügen und die Verbindung nicht immer zuverlässig ist, sodass es ratsam ist, Bargeld als Backup mitzunehmen.

### ***Reisen im Lande***

Taxis sind sicher und zuverlässig und können über Ihre Hotelrezeption gebucht werden. Taxis in Städten fahren in einem Umkreis von 40 km um die Stadt. Nehmen Sie nachts immer ein Taxi.

Große Fluggesellschaften fliegen Victoria Falls, Harare und Bulawayo an. Zu den meisten Attraktionen und Camps sind Charterflüge verfügbar.

Simbabwe hat für afrikanische Verhältnisse eine gute Straßeninfrastruktur, obwohl es Schlaglöcher gibt. Zwischen den größeren Städten gibt es häufig Straßensperren. Der Verkehr fährt auf der linken Straßenseite.

Wenn Sie selbst durch Simbabwe fahren, sollten Sie sich im Voraus über die Verfügbarkeit von Treibstoff informieren. Wenn Sie lange Strecken innerhalb des Landes zurücklegen, stellen Sie sicher, dass Sie für den Notfall zusätzlichen Kraftstoff in 5- oder 10-Liter-Metallbehältern mitführen. Kraftstoff ist im Allgemeinen verfügbar, aber das Angebot kann schwanken. Treibstoff ist nur gegen Barzahlung erhältlich.

### ***Hinweise zu Lebensmitteln & Ernährung***

Simbawwes einheimische Küche basiert auf Sadza, einem gekochten Haferbrei aus gemahlenem Mais, der normalerweise von einem leckeren Relish, vielleicht aus Fleisch und Tomaten oder getrocknetem Fisch, begleitet wird. In Safari-Camps wird auf Anfrage oft Sadza zubereitet, und es ist fast immer in kleinen Restaurants in den Städten erhältlich.

Camps, Hotels und Lodges, die sich an Auslandsreisen richten, servieren in der Regel eine Vielzahl internationaler Gerichte, und die Qualität der in den abgelegensten Buschcamps zubereiteten Speisen ist in der Regel ausgezeichnet.

Wenn Sie selbst herumfahren und kochen möchten, besorgen Sie sich den größten Teil Ihrer Vorräte in den wichtigsten Städten. In Simbabwe gibt es eine Reihe südafrikanischer Einkaufsketten, die in der Regel über alles verfügen, was Sie benötigen.

Das Wasser in den wichtigsten Städten wird normalerweise gereinigt. Die Einheimischen trinken es und sind an die relativ harmlosen Käfer gewöhnt, die es beherbergen kann. Wenn Sie längere Zeit auf dem Land sind, lohnt es sich möglicherweise, sich daran zu gewöhnen. Wenn Sie jedoch nur für einen kurzen Zeitraum in Simbabwe sind, versuchen Sie, nur abgefülltes, abgekochtes oder aufbereitetes Wasser zu trinken, das in den Städten und in allen Lagern, Lodges und Hotels erhältlich ist.

### ***Klima und Wetter***

In Simbabwe regnet es hauptsächlich im Dezember, Januar, Februar und März. Je weiter nördlich Sie sich befinden, desto früher kommt der Niederschlag und desto später geht er wieder ab. In den höher gelegenen östlichen Gebieten Simbawwes regnet es normalerweise mehr als in den tiefer gelegenen westlichen Gebieten.

Im April und Mai ist der meiste Regen weg und es bleibt eine grüne Umgebung zurück, die allmählich austrocknet. Vor allem in südlicheren und höheren Lagen beginnen die Nachttemperaturen zu sinken.

Die Nächte im Juni, Juli und August werden viel kühler. Vergessen Sie also nicht, etwas wärmere Kleidung mitzubringen, falls Sie einen Abend draußen verbringen möchten. Die Tage sind immer noch klar und warm. Für Simbabwe ist dies der Beginn der „Hauptsaison“ — die Tage sind oft wolkenlos und die Anzahl der Wildsichtungen nimmt kontinuierlich zu.

Im September und Oktober steigen die Temperaturen wieder an: Simbawwes tiefer liegendes Rift-Tal — Mana Pools — kann im Oktober sehr heiß werden. Während dieser Zeit können Sie einige fantastische Wildtiere beobachten, da sich die Tierwelt Simbawwes auf die begrenzten Wasserquellen konzentriert.

Der November ist unberechenbar; er kann heiß und trocken sein, es kann auch die ersten Regenfälle der Saison geben — und in dieser Hinsicht ist es ein sehr interessanter Monat, da man an aufeinanderfolgenden Tagen beide Wettermuster sehen kann.

### ***Kleidungsempfehlung***

Wenn Sie in Simbabwe sind, ist die Hauptregel, tagsüber lässige, bequeme Kleidung zu tragen, da die Temperaturen sehr heiß werden können. Es ist ratsam, leichte, locker sitzende Kleidung wie Baumwolle oder Leinen zu tragen, da diese kühl und leicht zu waschen ist. Warme Kleidung wird für die Abende und Regenkleidung für die Regenzeit empfohlen.

Ein Hut mit Krempe und eine Sonnenbrille sind das ganze Jahr über eine gute Idee. Langärmelige Hemden und lange Hosen schützen auch vor den sengenden Sonnenstrahlen. Es wird empfohlen, leichte Schuhe zu tragen, insbesondere wenn Ihre Reiseroute viel zu Fuß beinhaltet.

Denken Sie bei Safaris bitte daran, angemessene Kleidung und Schuhe zu tragen. Erdfarbene Kleidung wie Braun-, Grün- und Brauntöne ist ratsam.

### ***Internetzugang Verfügbar***

Die Verfügbarkeit des Internets ist sehr begrenzt, insbesondere außerhalb der großen Städte.

Die meisten Ferienunterkünfte bieten ihren Gästen Internet und/oder WLAN (kostenlos oder kostenpflichtig) an, aber es kommt häufig zu Serviceunterbrechungen.

### ***Stromversorgung und Steckdosen***

In der Republik Simbabwe gibt es Steckdosen vom Typ G (BS-1363) und Typ C (CEE 7/16 Eurostecker) sowie vom Typ D (BS-546). Wenn der Stecker Ihres Geräts nicht der Form dieser Buchsen entspricht, benötigen Sie zum Anschließen einen Reisetsteckadapter. Reisetsteckadapter ändern einfach die Form des Steckers Ihres Geräts, um ihn an die Art von Steckdose anzupassen, an die Sie ihn anschließen müssen. Wenn es wichtig ist, dass Sie das Gerät auf jeden Fall anschließen können, bringen Sie einen Adapter für alle Typen mit.

Steckdosen liefern normalerweise Strom mit einer Frequenz von 230 Volt Wechselstrom und einer Frequenz von 50 Hz. Wenn Sie ein Gerät anschließen, das für einen 230-Volt-Eingang gebaut wurde, oder ein Gerät, das mit mehreren Spannungen kompatibel ist, benötigen Sie lediglich einen Adapter. Wenn Ihr Gerät nicht mit 230 Volt kompatibel ist, ist ein Spannungswandler erforderlich.

---

## **Allgemeine Geschäftsbedingungen**

### **Reisebedingungen**

Ausführungsgarantie ab 4 Personen.

Änderungen bleiben dem Veranstalter vorbehalten